

Checklink (チェックリンク)

トラックの安全のために

近年大型車の車輪脱落事故が増えており、トラック事故の大きな原因の一つとなっています。事故防止のため、ホイールナットの締めつけは日々注意していても分かりにくいもの。日々の点検の参考に、このチェックリンクをご活用下さい。

使用方法

このチェックリンクは、ナットの緩んだ箇所をチェックするインジケータです。二連式になっており、ナットを締めた後に隣の2つのナットを繋ぐように装着します。緩んでくると繋いだ部分が変形して一目でわかります。



最初の装着状態



ナットが1ヶ所緩んだ状態
(装着例：コンテナ用トレーラーヘッド フロント 8穴 41mm)
*写真はイメージです。実際にナットが緩んだ状態とは異なります。

注意：

2つのナットを繋ぐように装着するので、一見ナットを固定しているように見えますが、ナットは固定されず、いずれ緩みが生じます。あくまでチェックリンクは緩んだ状態がわかる目安です。装着の際には方向にお気をつけください。上記写真の通り、左側が数字の9、右側が数字の6のように見えるように装着してください。

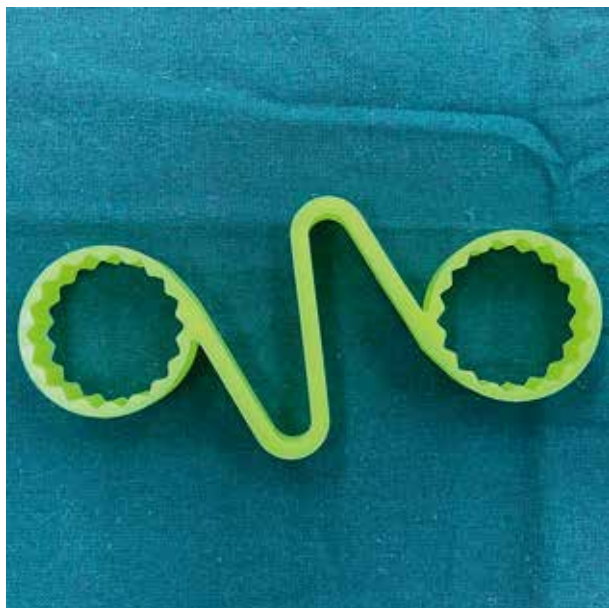
仕様

型番	サイズ
N5000	33mm
CLY41	41mm

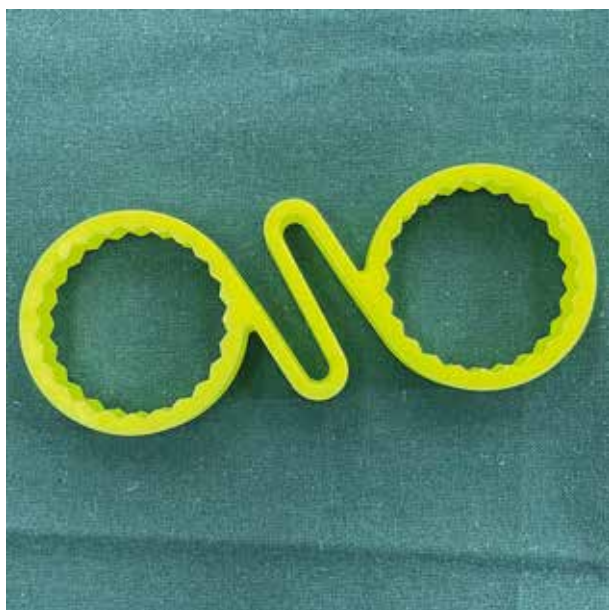
- ・ 暗いところでも視認性の良いイエローカラー
- ・ 二連式、走行中は外れにくい構造
- ・ 日常点検の目安として、お客様への安全のアピールとして

JIS 規格ホイール（大型用8穴、中型用6穴）には41mmが対応します。
新ISO規格ホイール（大型用10穴）には33mmが対応します。
*その他のサイズについては取り寄せになります。お気軽にお問い合わせください。

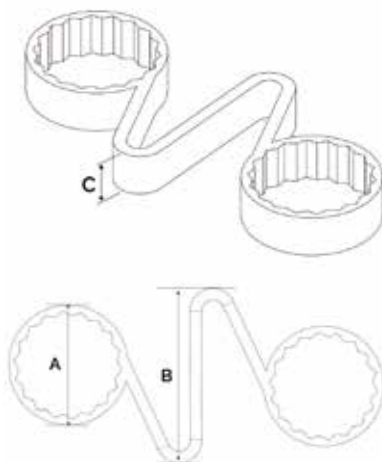
チェックリンクを付けていても、日常点検は忘れずに！ **あくまで日常点検の目安です。**



N5000 33mm



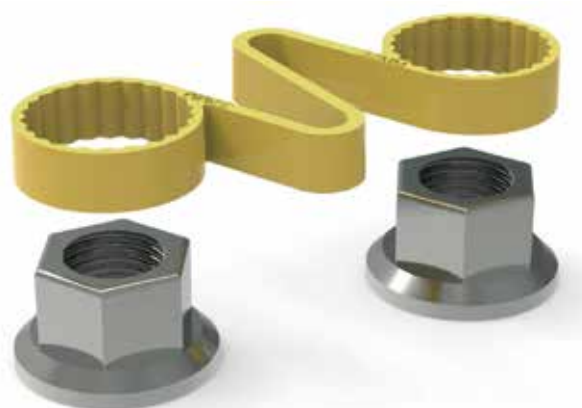
CLY41 41mm



<寸法>

CLY41(41mm)
ナット部外径 (A) : 54mm
連結部幅 (B) : 49mm
厚さ (C) : 13.5mm

N5000(33mm)
ナット部外径 (A) : 41.3mm
連結部幅 (B) : 55mm
厚さ (C) : 13mm



装着例：コンテナ用トレーラーヘッド フロント 8穴 41mm

価格等、お気軽にお問い合わせください。

ご連絡は担当者携帯、メールもしくは
FAX が便利です。

<お問合せ>

有限会社 牧野貿易商会

〒466-0031

名古屋市昭和区紅梅町 3-4-2

ENSHOW QUATTRO 3A

TEL: (052) 265-5516 FAX: (052) 838-5399

Mobile: 090-1780-8561 (牧野)

e-mail: general@osrmakino.com