

Checkpoint (チェックポイント)



トラックの安全のために

近年大型車の車輪脱落事故が増えており、トラック事故の大きな原因の一つとなっています。事故防止のため、ホイールナットの締めつけは日々注意していても分かりにくいもの。日々の点検の参考に、このチェックポイントをご活用下さい。



使用方法

このチェックポイントは、ナットの緩んだ箇所をチェックするインジケータです。ナットを締めた後に円を描くように見えるようきれいに装着すれば、緩んできた場所が一目でわかります。

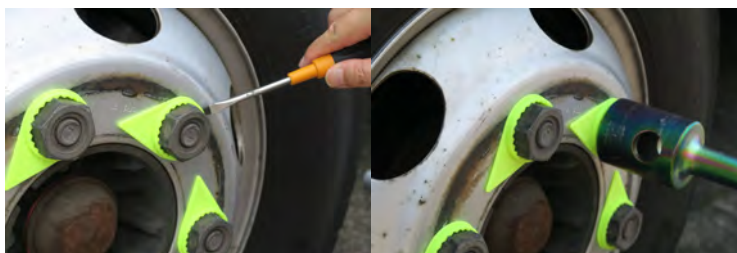


まずナットを締めてきれいに装着します。すると・・・



どのナットが緩んだかすぐわかります。

(装着例：コンテナ用トレーラーヘッド フロント 8穴 41mm)
*写真はイメージです。実際にナットが緩んだ状態とは異なります。



取り外しはマイナスドライバーなどで。
レンチでナットと一緒に外すこともできます。



仕様

型番	サイズ
A1128	33mm
A1155	41mm

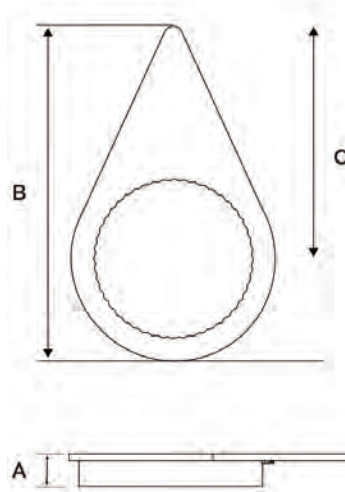
- ・ 暗いところでも視認性の良いイエローカラー
- ・ 脱着は簡単、走行中は外れにくい構造
- ・ 日常点検の目安として、お客様への安全のアピールとして

JIS 規格ホイール（大型用 8 穴、中型用 6 穴）には 41mm が対応します。
新 ISO 規格ホイール（大型用 10 穴）には 33mm が対応します。
*その他のサイズについては取り寄せになります。お気軽にお問い合わせください。

チェックポイントを付けていても、日常点検は忘れずに！ **あくまで日常点検の目安です。**



(写真は A1155 41mm)



<寸法>

A1155(41mm)

厚さ (A) : 7mm

全長 (B) : 84mm

ナット中心から

インジケータ部の長さ (C) : 57mm

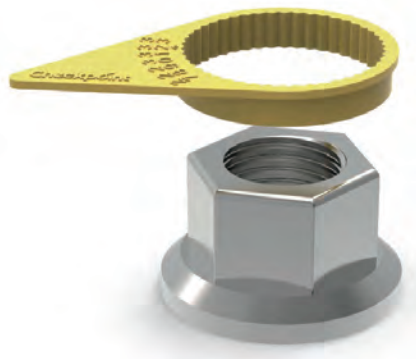
A1128(33mm)

厚さ (A) : 7mm

全長 (B) : 72mm

ナット中心から

インジケータ部の長さ (C) : 50mm



装着例：コンテナ用トレーラーヘッド リア 8穴 41mm



装着例：3tトラック フロント 6穴 41mm

価格等、お気軽にお問い合わせください。

ご連絡は担当者携帯、メールもしくは
FAX が便利です。

<お問合せ>

有限会社 牧野貿易商会

〒456-0014

名古屋市熱田区中田町 7-28 トキワビル 208

TEL: (052) 265-5516 FAX: (052) 681-5399

Mobile: 090-1780-8561 (牧野)

e-mail: general@osrmakino.com